

Si su hijo/a lleva selladores de fosas y fisuras, revise periódicamente los dientes sellados para comprobar que se mantienen a través de las citas que le proponga su dentista.

La pérdida parcial del sellador puede constituir una zona retentiva y por lo tanto un lugar de acúmulo de placa bacteriana.

No se ha de olvidar que además hay que mantener :

*Una higiene oral eficaz.
El control de dieta.*

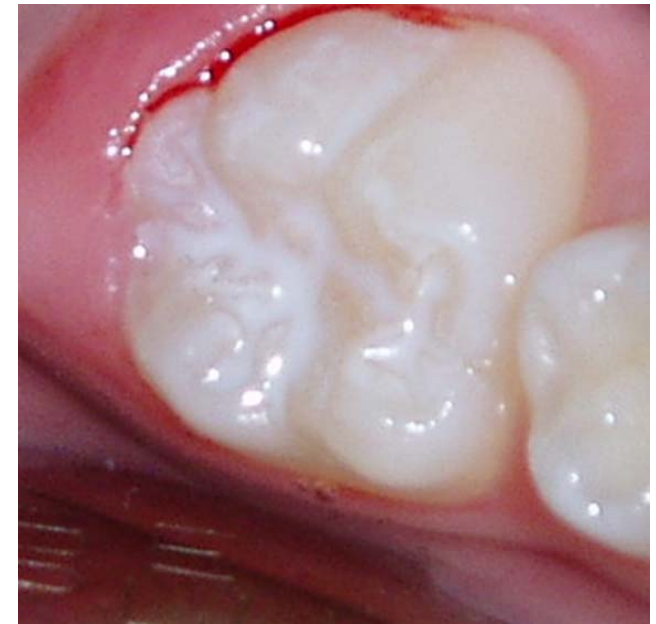


*Se trata de una medida preventiva,
indolora para el paciente, que reduce el riesgo de caries en fosas y fisuras*

SOCIEDAD ESPAÑOLA DE EPIDEMIOLOGÍA Y SALUD PÚBLICA ORAL



SELLADORES DE FOSAS Y FISURAS



M^a Eulalia Llamas Ortuno
M^a Carmen Llena Puy

¿QUÉ SON LOS SELLADORES DE FOSAS Y FISURAS?

Es una resina adhesiva que consigue que las superficies retentivas de los dientes, especialmente los molares sean lo más lisa posible, creando una barrera física que evita el acúmulo de placa y la retención de alimentos disminuyendo así la posibilidad de que se hagan caries en esas zonas, en las que no es posible eliminar eficazmente la placa ni siquiera con un cepillado exhaustivo.

¿Cómo se hacen?

Es un procedimiento sencillo, que debe realizarse lo antes posible tras la erupción del diente.

Puede ser realizado por el higienista dental, no precisa anestesia, pero sí un buen control de la humedad de la zona donde se aplica, ya que si el diente no puede secarse correctamente, la resina no se unirá de manera eficiente al diente

Consiste en

- ◆ Eliminar lo más exhaustiva posible la placa de la superficie a sellar con un cepillo de profilaxis y una pasta no fluorada
- ◆ Crear microrretenciones mediante la aplicación de un grabado ácido.
- ◆ Aplicar de la resina selladora.
- ◆ Fotopolimerizar



INDICACIONES

- ◆ Pacientes con caries en dentición temporal.
- ◆ Dientes permanentes con fosas y fisuras retentivas.
- ◆ Molares hasta los 4 años tras su erupción que estén sanos

CONTRAINDICACIONES

- ◆ En molares con caries establecida.
- ◆ En pacientes con numerosas caries interproximales.
- ◆ En pacientes con caries rampante.

